



הלשכה המרכזית לסטטיסטיקה
Central Bureau of Statistics
المركزية الإحصاء المركزية

נספחים חקטרים

עלון לשיתופי הפעולה בעולם הסטטיסטי

מה יש בעלון

שיתופי פעולה

- סקר משפחות משרתי מילואים
- הפקת נתוני המסחר הבין-לאומי בסחורות - שיתוף פעולה בין הלמ"ס למינהל המכס

מחקרים מבוססי נתונים

- עבודה, משפחה ומה שביניהן: מבט על נשים מוסלמיות, דרוזיות ונוצריות בישראל
- השקת חדרי מחקר - באוניברסיטת תל אביב ובאוניברסיטת בן גוריון

פעילות בין לאומית

- הוועדה המייעצת לסטטיסטיקה פיננסית של הממשלה
- איכות העבודה הסטטיסטית בישראל בעשור האחרון: תמונת מצב על פי מדדים בין-לאומיים
- המצפן של הכלכלה הישראלית: הכירו את מערכת החשבונות הלאומיים ה-SNA (System of National Accounts)
- כנס בנושא "מצאי פליטות גזי חממה"

שנת 2025 מתקרבת לסיומה, ואיתה תחושת סיכום של שנה שכללה אתגרים ביטחוניים, חברתיים וכלכליים שהשפיעו כמעט על כל תחומי החיים. דווקא בתקופה כזאת גוברת החשיבות של מערכת סטטיסטית לאומית שמספקת תמונת מציאות אמינה, אחידה ומבוססת נתונים.

לאורך השנה המשיכו גופים ממשלתיים, יחידות מחקר, מומחי נתונים ושותפים בין-לאומיים לעבוד יחד ולחזק את התשתית הסטטיסטית של ישראל. שיתופי פעולה התרחבו, פרויקטים משותפים התקדמו, ומחקרים חדשים סיפקו נקודות מבט חיוניות להבנת מצבה של החברה והכלכלה.

בעלון הנוכחי אנו מציגים סקירה של עשייה זו: מחקרים עדכניים, פיתוחים מקצועיים, שיתופי פעולה בין-משרדיים ויוזמות בין-לאומיות - כולם יחד משקפים מערכת שממשיכה לפעול, ללמוד ולייצר ערך ציבורי גם במציאות משתנה.

לקראת השנה האזרחית החדשה אנו מקווים שנמשיך לחזק את שיתוף הידע, את איכות הנתונים ואת החיבורים בין הגופים כדי לחזק את הבסיס לקבלת החלטות ולתרום לחוסנה של החברה בישראל.

מאחלים לכולנו שנה של יציבות, שותפות והתחדשות.

שיתופי פעולה

בחלק זה של העלון, נציג מאמרים המתארים שיתופי פעולה פוריים בין שותפים במערכת הסטטיסטית הלאומית (מס"ל). מאמרים אלה מדגימים כיצד עבודה משותפת מובילה לתובנות חדשות, שיפור מתודולוגיות, והרחבת בסיס הידע הסטטיסטי לטובת כלל החברה בישראל.

סקר משפחות משרתי מילואים

נרדית שטיין-קאפח, ראש תחום, תחום בכיר הסקר החברתי וסקר ארוך טווח, למ"ס

שירות המילואים במלחמת "חרבות ברזל" התרחש לא רק בקווי החזית – הוא השפיע גם על המארג המשפחתי. אלפי משפחות מצאו עצמן מתמודדות עם עומס רגשי, נפשי, כלכלי ותעסוקתי, לעיתים ללא מענה מספק. כדי להבין לעומק מהם הקשיים של המשפחות שבעורף וכדי לוודא שהמדיניות הממשלתית מבוססת על נתונים ולא על תחושות בלבד, ערכה הלשכה המרכזית לסטטיסטיקה בחודשים אפריל-מאי 2025 סקר ייעודי ראשון מסוגו הבוחן את ההשלכות הרחבות של שירות המילואים על בני ובנות הזוג של המשרתים ועל ילדיהם.

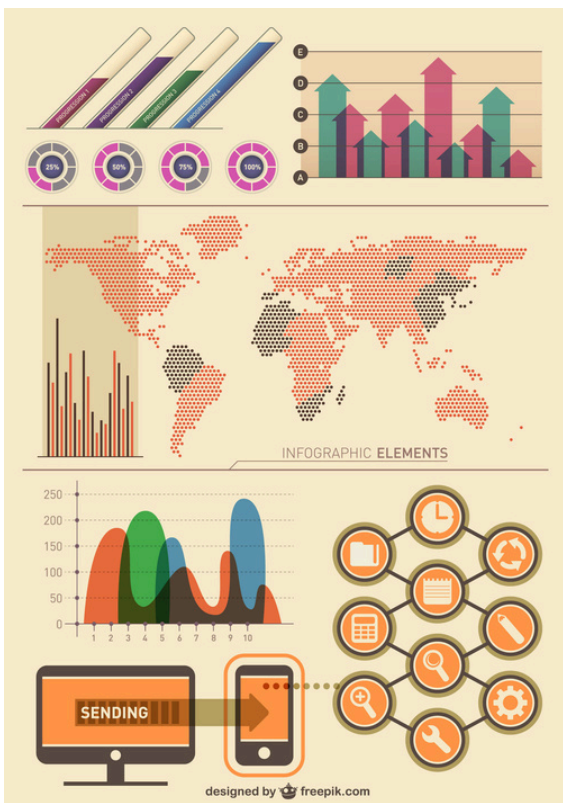


« למאמר המלא

הפקת נתוני המסחר הבין-לאומי בסחורות - שיתוף פעולה בין הלמ"ס למינהל המכס מירי בן-טולילה, מנהלת תחום בכיר מאזן תשלומים ומסחר בינלאומי, למ"ס

נתוני יצוא ויבוא של סחורות הם מהנתונים הראשונים שמתפרסמים בלמ"ס בכל חודש (כעשרה ימים לאחר סיום החודש). נתונים אלו הם נכס חשוב ביותר בכלכלה המקומית, שכן הם מספקים תמונה מדויקת של כיווני הסחר של מדינת ישראל, ומסייעים בקבלת החלטות כלכליות מושכלות ומבוססות. הפרסום המוקדם של הנתונים חשוב עבור כל מי שמעוניין לנתח את מצב המשק - משרדי ממשלה, חוקרים, כלכלנים או אנשי עסקים. הפקת הנתונים במהירות מתאפשרת הודות למערכת ממוחשבת שהלמ"ס נאלצה להקים בשנת 2018 עבור קליטת נתוני היבוא, בעקבות המעבר של מינהל המכס למערכת "שער עולמי" (מערכת חדשה של רשות המיסים לשחרור מטענים מהמכס).

« למאמר המלא



מחקרים מבוססי נתונים

בחלק זה, מחקרים עוסקים במגוון נושאים, החל משיפור שיטות איסוף וניתוח נתונים, דרך פיתוח מדדים חדשים, ועד ליישום טכנולוגיות מתקדמות בתחום הסטטיסטיקה. המאמרים המוצגים כאן מדגימים את המחויבות שלנו לחדשנות, דיוק ורלוונטיות בעבודתנו הסטטיסטית. הם משקפים את המאמצים המתמשכים שלנו לספק תמונה מדויקת ועדכנית של החברה והכלכלה בישראל, תוך שימוש בכלים מתקדמים ושיטות חדשניות.

עבודה, משפחה ומה שביניהן:

מבט על נשים מוסלמיות, דרוזיות ונוצריות בישראל
 עולא אבו-חסן נבואני, אוניברסיטת אריאל, מכון טרומן

החברה הערבית בישראל עוברת בעשורים האחרונים שינוי עמוק, לא אחיד ולא תמיד צפוי. מצד אחד יותר נשים רוכשות השכלה גבוהה, בוחרות בקריירה ומגדירות מחדש את מקומן בבית ובמרחב הציבורי. מצד שני מסורות משפחתיות ודתיות ממשיכות להשפיע על בחירות החיים ועל מבני הכוח בתוך המשפחה. המחקר הנוכחי, המבוסס על נתוני הסקר החברתי של הלמ"ס, בוחן לעומק את המתח הזה בקרב נשים וגברים מוסלמים, דרוזים ונוצרים: אילו תפיסות משתנות, אילו נשמרות – ומה זה אומר על תהליכי השינוי בחברה הערבית היום? מחקר זה עוסק במפגש המורכב בין עבודה, משפחה ומגדר בחברה הערבית בישראל – בעיקר בקרב נשים וגברים מוסלמים, דרוזים ונוצרים.

« למאמר המלא



השקת חדרי מחקר - באוניברסיטת תל אביב ובאוניברסיטת בן גוריון ג'וליה ויזר, מנהלת תחום הנגשת מידע למחקר, למ"ס

בחדשיים האחרונים פתחנו שני חדרי מחקר חדשים – באוניברסיטת בן-גוריון ובאוניברסיטת תל-אביב – וחנכנו אותם באירועים חגיגיים. חדרים אלה מצטרפים לרשת חדרי המחקר הפעילים כבר כיום במשרדי הלמ"ס בירושלים ובתל-אביב, בבנק ישראל, במשרד האוצר ובמכון אהרן למדיניות כלכלית באוניברסיטת רייכמן.

פריסת חדרי המחקר של הלשכה המרכזית לסטטיסטיקה (למ"ס)

הלשכה המרכזית לסטטיסטיקה מפעילה רשת של חדרי מחקר בפריסה ארצית. חדרים אלו מספקים לחוקרים מורשים סביבת עבודה מאובטחת לביצוע מחקרים מדעיים המבוססים על נתוני פרט של הלמ"ס, תוך שמירה קפדנית על סודיות המידע.



« למאמר המלא

פעילות בין לאומית

בעידן הגלובלי של המאה ה-21, המערכת הסטטיסטית הלאומית מבינה כי שיתוף פעולה בינלאומי הוא מפתח להבנה עמוקה יותר של מגמות, אתגרים והזדמנויות. חלק זה של העלון מציג את הפעילויות הבינלאומיות של הלשכה המרכזית לסטטיסטיקה, המשקפות את מחויבותנו לידע משותף, למידה הדדית וקידום סטנדרטים מקצועיים גלובליים. דרך שיתופי פעולה, השתתפות בוועדות בינלאומיות, החלפת ידע ומחקרים משותפים, אנו יוצרים גשרים המחברים בין מערכות סטטיסטיות מרחבי העולם. אלה אינם רק חילופי מידע, אלא הזדמנות לצמיחה מקצועית, חדשנות ופיתוח תפיסות חדשניות בעבודה הסטטיסטית.

הוועדה המייעצת לסטטיסטיקה פיננסית של המשלה

גלינה ברוורמן, מנהלת תחום בכיר, חשבונות המגזר הממשלתי והשירותים החברתיים, למ"ס



מאחורי כל דיון על מדיניות פיסקלית, על חוב ציבורי או על הוצאות ממשלה עומדת תשתית שקטה אך קריטית: סטטיסטיקה פיננסית איכותית, עקיבה ובת-השוואה. בעולם שבו החלטות מתקבלות בלוחות זמנים קצרים ובתנאי אי-ודאות, לתקנים הבינלאומיים ולגופים שמעצבים אותם יש השפעה ישירה על האופן שבו ממשלות מודדות, מציגות ומבינות את פעילותן הפיננסית.

אחד הפורומים המרכזיים שבהם מתגבשות הכרעות מקצועיות אלו הוא הוועדה המייעצת לסטטיסטיקה פיננסית של המשלה של קרן המטבע הבינלאומית (Government Finance Statistics Advisory Committee – GFSAC), והשתתפות פעילה של לשכות סטטיסטיות לאומיות בעבודתה היא ביטוי למעורבות בעיצוב כללי המשחק הגלובליים.

« למאמר המלא »

איכות העבודה הסטטיסטית בישראל בעשור האחרון: תמונת מצב על פי מדדים בין-לאומיים

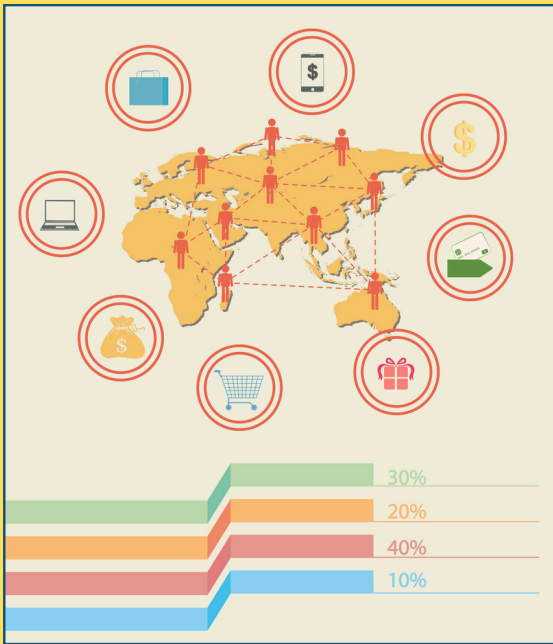
ד"ר סמדר לב, מנהלת תחום מומחה מקצועי (מתודולוגיה של סקרים), למ"ס

נתונים איכותיים הם הבסיס ליצירת ידע בעולם המודרני: ממשלות מקבלות החלטות על פיהם, ארגונים נמדדים לפיהם, והציבור מצפה לשקיפות, זמינות ומהימנות בזמן אמת. בתוך המציאות הזאת, המערכת הסטטיסטית הלאומית של ישראל והלשכה המרכזית לסטטיסטיקה (הלמ"ס) כגוף המקצועי האחראי על הסטטיסטיקה הרשמית במדינת ישראל, נדרשות לא רק לייצר נתונים – אלא גם לעמוד בסטנדרטים בין-לאומיים הולכים ומחמירים, המגדירים מהי סטטיסטיקה איכותית במאה ה-21. שני מדדים בין-לאומיים מרכזיים מאפשרים להציץ אל מאחורי הקלעים של תוצרי הסטטיסטיקה בישראל ולבדוק את מצבם אל מול שאר מדינות העולם.



« למאמר המלא »

המצפן של הכלכלה הישראלית: הכירו את מערכת החשבונות הלאומיים ה-SNA (System of National Accounts) נעמי פריש צחמן, מנהלת אגף בכיר מאקרו כלכלה, למ"ס



« למאמר המלא »

האם אי פעם עצרתם לחשוב כיצד המדינה יודעת מהו "התוצר המקומי הגולמי" (התמ"ג)? איך מחליטים אם המשק צמח או התכווץ? ואיך משווים בין הכלכלה של ישראל לזו של צרפת או של ארצות הברית? התשובה לכל השאלות הללו טמונה במושג שאולי נשמע טכני, אך הוא משקף את המצב הכלכלי של כולנו: SNA - מערכת החשבונות הלאומיים.

מה זה SNA (System of National Accounts)? ה-SNA הוא למעשה "ספר ההוראות/הנחיות" הבין-לאומי למדידת כלכלה. דמיינו שאתם מנהלים תקציב משפחתי: אתם רושמים הכנסות, הוצאות, חסכונות והלוואות או שאתם מנהלים חברה ועורכים דוחות כספיים: אתם עורכים דוחות רווח והפסד ודוח מאזן. ה-SNA הוא המדריך שמסביר למדינה איך לעשות את אותו הדבר, אבל בקנה מידה לאומי. זוהי שפה כלכלית משותפת שנוצרה על ידי האו"ם וארגונים בין-לאומיים נוספים, המבטיחה שכאשר אנחנו בישראל מודדים "תוצר מקומי גולמי", "השקעה" או "צריכה", אנחנו עושים זאת בדיוק באותו אופן כמו בגרמניה או ביפן.

כנס בנושא "מצאי פליטות גזי חממה"

ד"ר משה ינאי, מנהל תחום בכיר חקלאות, סביבה ואנרגיה, למ"ס

הלשכה המרכזית לסטטיסטיקה (הלמ"ס) קיימה כנס מקצועי בנושא "מצאי פליטות גזי חממה". הכנס, שתוכנן במקור כחלק מביקור משלחת האו"ם לבדיקת המצאי ונדחה בעקבות אירועי אוקטובר 2023, נערך לבסוף במתכונת מצומצמת ב-25 בנובמבר 2025 בגן הבוטני בירושלים. מצאי גזי החממה מהווה את בסיס המידע הרשמי של ישראל לצורך קביעת מדיניות להפחתת פליטות, והוא משמש לדיווח השנתי לאו"ם ולעמידה בדרישות הבין-לאומיות המקובלות בתחום. במסגרת הכנס הוצגו תהליכי העבודה, שיטות החישוב והממצאים המרכזיים מן המצאי, המופקים בלמ"ס זה כעשרים שנה בתחומי החקלאות, הסביבה והאנרגיה. הכנס תרם להעמקת שיתוף הפעולה בין הגופים העוסקים בנושא והיווה זירה משמעותית לחיזוק עבודת המטה המקצועית. השתתפו בו נציגים משרדי הממשלה הרלוונטיים - משרד האנרגיה והתשתיות, המשרד להגנת הסביבה, משרד החקלאות וביטחון המזון - לצד ארגונים סביבתיים ועובדי למ"ס המעורבים בהפקת המצאי ובשימוש בו לצורכי מדיניות ומחקר.



לדף הכנס באתר הלמ"ס (בו תמצאו את כל המצגות ואת הדו"ח "מצאי גזי החממה, 2022")
 לפרסום הכנס בפייסבוק

רביעי סטטיסטי

רביעי סטטיסטי היא תכנית הדרכה המשלבת הרצאות מפי גורמים בלמ"ס ומפי שותפים במערכת הסטטיסטית הלאומית. מטרתה להפגיש בין יצרני הסטטיסטיקה בישראל ולהנגיש נושאים לקידום האוריינות הסטטיסטית. זאת כדי לעודד שימוש נכון בתונים ולחזק את שיתופי הפעולה בין גופים ומשרדים ממשלתיים.

מפגשי 2025

לחצו על הקישור לדף ההקלטות באתר הלמ"ס

ינואר

מתונים למדיניות: שינויים בהגדרת האוכלוסייה במפקד 2022 והשלכות על אומדני האוכלוסייה

יוני

מתונים למדיניות: שימוש בתונים ככלי תומך ליישום אסטרטגיית פיתוח ההון האנושי של בית החולים שיבא נגב

מתונים למדיניות: שימוש בתונים ככלי תומך ליישום אסטרטגיית פיתוח ההון האנושי של בית החולים שיבא נגב
11.6.2025 | 10:00-11:15

במסגרת ההתמחות 'מ' (5.5.2024), נחלת לקיים את הרצאת יעוץ בנושא 'שימוש בתונים ככלי תומך ליישום אסטרטגיית פיתוח ההון האנושי של בית החולים שיבא נגב'. ההרצאה תתקיים על רקע המחקר והיישום של תוכנית 'הון אנושי' שבמסגרתה מתמקדים בשימוש בתונים ככלי תומך ליישום אסטרטגיית פיתוח ההון האנושי של בית החולים שיבא נגב. ההרצאה תתקיים ב-11.6.2025 בשעה 10:00-11:15 בבית החולים שיבא נגב.

מנחה: ד"ר יעקב גולדברג, מנהל תחום פיתוח ההון האנושי, בית החולים שיבא נגב.
מנחה: ד"ר יעקב גולדברג, מנהל תחום פיתוח ההון האנושי, בית החולים שיבא נגב.

לחצו להרשמה
לינקים: [Google Meet](#) | [הרשמה](#)

מתונים למדיניות: שינויים בהגדרת האוכלוסייה במפקד 2022 והשלכות על אומדני האוכלוסייה
14.00-13.00 | 29.1.2025

אומדני האוכלוסייה המסויגים של הלמ"ס מבוססים על הנתונים המצויים במפקד האוכלוסין. במפקד 2022, הוחלט להשתמש בשינויים בהגדרת האוכלוסייה במפקד 2022. השינויים במפקד 2022 נובעים משינויים בהגדרת האוכלוסייה במפקד 2022. השינויים במפקד 2022 נובעים משינויים בהגדרת האוכלוסייה במפקד 2022. השינויים במפקד 2022 נובעים משינויים בהגדרת האוכלוסייה במפקד 2022.

לחצו להרשמה
לינקים: [Google Meet](#) | [הרשמה](#)

פברואר

מתונים למדיניות: עקרונות תכנון מדגמים בסטטיסטיקה רשמית – מתאוריה למעשה

ספטמבר

מתונים למדיניות: אג'נדה 2030 והיעדים לפיתוח בר-קיימה (SDGs)

מתונים למדיניות: אג'נדה 2030 והיעדים לפיתוח בר-קיימה (SDGs)
14.15-13.00 | 17.9.2025

האג'נדה 2030 היא תוכנית העתידית של האו"ם. היא כוללת 17 יעדים לפיתוח בר-קיימה (SDGs) ו-169 יעדים. היעדים הללו מיועדים להשגת עתיד טוב יותר וצדק חברתי. היעדים הללו מיועדים להשגת עתיד טוב יותר וצדק חברתי. היעדים הללו מיועדים להשגת עתיד טוב יותר וצדק חברתי.

לחצו להרשמה
לינקים: [Google Meet](#) | [הרשמה](#)

מתונים למדיניות: עקרונות תכנון מדגמים בסטטיסטיקה רשמית – מתאוריה למעשה
14.00-13.00 | 26.2.2025

התכנון של מדגמים הוא תהליך מורכב. התכנון של מדגמים הוא תהליך מורכב. התכנון של מדגמים הוא תהליך מורכב. התכנון של מדגמים הוא תהליך מורכב. התכנון של מדגמים הוא תהליך מורכב.

לחצו להרשמה
לינקים: [Google Meet](#) | [הרשמה](#)

מאי

מתונים למדיניות: המסע הדיגיטלי בתהליך הפצת המידע של אתר הלמ"ס

צמבר

מתונים למדיניות: היכרות עם מערכת החשבונות הלאומיים והתמ"ג (המוצר המקומי הגולמי)

מתונים למדיניות: היכרות עם מערכת החשבונות הלאומיים והתמ"ג (המוצר המקומי הגולמי)
11.00-10.00 | 24.12.2025

המערכת הלאומית לחשבונות הלאומיים היא מערכת מרכזית להערכת מצב הכלכלה. המערכת הלאומית לחשבונות הלאומיים היא מערכת מרכזית להערכת מצב הכלכלה. המערכת הלאומית לחשבונות הלאומיים היא מערכת מרכזית להערכת מצב הכלכלה.

לחצו להרשמה
לינקים: [Google Meet](#) | [הרשמה](#)

מתונים למדיניות: המסע הדיגיטלי בתהליך הפצת המידע של אתר הלמ"ס
14.00-13.00 | 14.5.2025

המסע הדיגיטלי בתהליך הפצת המידע של אתר הלמ"ס הוא תהליך מורכב. המסע הדיגיטלי בתהליך הפצת המידע של אתר הלמ"ס הוא תהליך מורכב. המסע הדיגיטלי בתהליך הפצת המידע של אתר הלמ"ס הוא תהליך מורכב.

לחצו להרשמה
לינקים: [Google Meet](#) | [הרשמה](#)